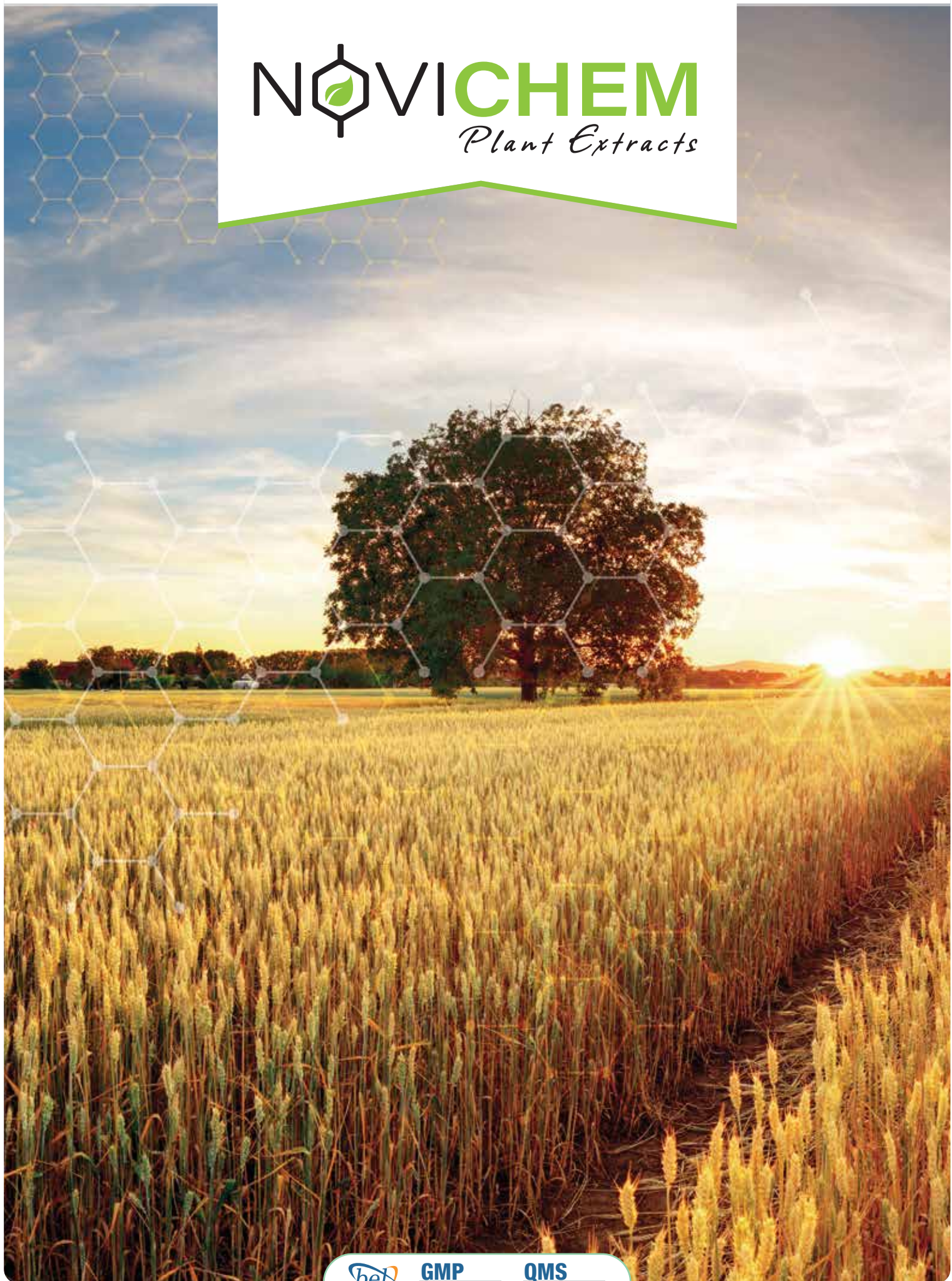




NOVICHEM

Plant Extracts



GMP
(GOOD MANUFACTURING PRACTICES)
ISO 22716:2013

QMS
(QUALITY MANAGEMENT SYSTEM)
ISO 9001:2015

ARGONİK

ARGONİK 80 WDG

GRUP

M2

FUNGİSİT AKARİSİT

Suvda tarqaluvchi granulalar (WDG)

80 % OLTINGUGURT



GMP
(GOOD MANUFACTURING PRACTICES)
ISO 22716:2013

QMS
(QUALITY MANAGEMENT SYSTEM)
ISO 9001:2015

ARGONİK

ARGONİK 80 WDG – tarkibida 80% oltingugurt bo'lgan fungitsidlar o'simlikshunoslikda keng qo'llaniladigan kontakt (tegish orqali ta'sir etuvchi) himoya qiluvchi o'simliklarni himoya qilish vositalaridir. Oltingugurt ham zamburug'li kasalliklar (fungus), ham kanalar (akar/mite) kabi zararkunandalarga qarshi samarali bo'lgan tabiiy elementdir.

Oltingugurt o'simlik yuzasiga tekanda bug'lanib, fungal sporalar rivojlanishiga to'sqinlik qiladi va sporelar unib chiqishini to'xtatadi. Shu bilan birga, u o'simlik yuzasida himoya qatlamini hosil qilib, kasallik qo'zg'atuvchilarining barg va meva to'qimalariga kirishining oldini oladi.

- Afzalliklari:
- Tabiiy element asosidagi, ekologik toza
- Chidamlilik (rezistentlik) rivojlanish xavfi past
- Kanalar va zamburug'larga qarshi ikki tomonlama ta'sirga ega
- O'simlik yuzasida yaxshi tarqaladi, uzoq vaqt davomida saqlanib qoladi
- Organik dehqonchilikda foydalanish mumkin (sertifikatga qarab)

O'simlik nomi	Zararli organizm nomi	Qo'llash dozasi
Tok (Uzum)	Uzum oqpalagi (Kulleme) (<i>Erysiphe necator</i>) Uzum barg kanasi (<i>Eriophyes vitis</i>)	100 litr suvga 400 g 100 litr suvga 490 g
Olma	Oqpalak (Kulleme) (<i>Podosphaera leucotricha</i>)	100 litr suvga 400 g
Shaftoli	Oqpalak (Kulleme) (<i>Sphaerotheca pannosa</i> var. <i>persicae</i>)	100 litr suvga 400 g
Atirgul	Oqpalak (Kulleme) (<i>Sphaerotheca pannosa</i> var. <i>rosae</i>)	100 litr suvga 400 g
Begoniya	Oqpalak (Kulleme) (<i>Microsphaera begoniae</i>)	100 litr suvga 300-350 g
No'xat	Antraknoz (<i>Ascochyta rabiei</i>)	100 litr suvga 300 g
Piyoz	Piyoz peronosporozi (Mildiü) (<i>Peronospora destructor</i>)	100 litr suvga 300 g
Loviya	Loviya zangi (<i>Uromyces appendiculatus</i>)	100 litr suvga 300 g
Bodring	Poliz ekinlari oqpalagi (<i>Erysiphe cichoracearum</i> = <i>Podosphaera xanthii</i>)	100 litr suvga 400 g yeya 200 g/da
Sitrus mevalar	Sitrus qizil kanasi (<i>Panonychus citri</i>) Sitrus kurtak kanasi (<i>Aceria sheldoni</i>)	100 litr suvga 400 g yeya 200 g/da 100 litr suvga 600 g



COPROO

SUSPENZIYA KONSENTRATI (SC)

GURUH

M1

FUNGITSIDI
(ZAMBURUG'LARGA QARSHI VOSITA)

FOYDALI XUSUSIYATLARI

- Yuqori formulatsiya texnologiyasi
- Sifatli mis tarkibi
- Kichik va ingichka zarrachalar diametri
- Yomg'irga chidamlilik
- Ko'p joyli (Multisite) ta'sir
- Chidamlilik (rezistentlik) paydo bo'lish xavfi past
- Mahsulotda dog' qoldirmasligi
- Yuqori va ishonchli qoldiq / MRL qiymatlari

65.82 g/L

Metall misga teng Mis Sulfat

NOVICHEM
Plant Extracts

bel
cert

GMP
(GOOD MANUFACTURING PRACTICES)
ISO 22716:2013

QMS
(QUALITY MANAGEMENT SYSTEM)
ISO 9001:2015

COPOROO

SUSPANSIYON KONSANTRE (SC)

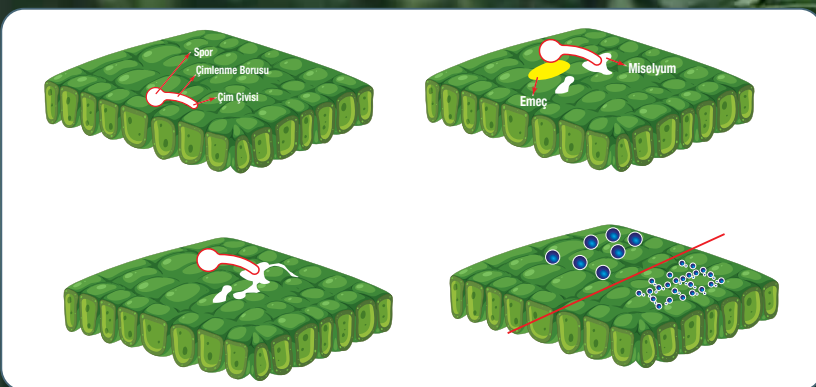
GRUP M1 FUNGUSIT MANTAR ILACI

COPOROO® – yuqori formulatsiya texnologiyasi asosida ishlab chiqilgan, tarkibida yuqori sifatli mis sulfat bo'lgan yangi va noyob fungitsiddir. Uning har bir litrida 65.82 gramm metall misga teng bo'lgan mis sulfat mavjud.

COPOROO® fungal hujayrada kasallik sporalarining unib chiqishiga to'sqinlik qilib, ko'plab zamburug'li kasalliklarga qarshi samarali ta'sir ko'rsatadi. COPOROO® juda kichik molekula diametriga ega mis ionlarini o'z ichiga oladi.

Shu tariqa, u barg yuzasi va tuproqda yanada yaxshi qoplama hosil qiladi.

Biologik faolligi yuqori bo'lgani uchun minimal miqdordagi dori bilan maksimal ta'sir va foyda keltiradi.



O'simlik nomi	Zararli organizm nomi	Qo'llash dozasi	Oxirgi ishlov berish va hosilni yig'ish orasidagi muddat (Kun)
Nok	Qora dog' (Venturia Pirina)	100 litr suvga 125 ml	21 Kun
*Tok (Uzum)	Mildiö (Plasmopara Viticola)	100 litr suvga 50 ml	21 Kun
Pomidor (Dala)	Mildiö (Phytophthora infestans)	100 litr suvga 150 ml yoki 75 ml/da**	14 Kun
Pomidor (Issiqxona)	Mildiö (Phytophthora infestans)	100 litr suvga 150 ml yoki 75 ml/da**	14 Kun
Olma	Qora dog' (Venturia inaequalis)	100 litr suvga 150 ml	21 Kun
Bodring	Poliz ekinlarida Mildiö (Pseudoperonospara Cubensis)	100 litr suvga 100 ml	14 Kun
O'rik	Barg teshuvchi (Chil) kasalligi (Wilsonomyces carpophilus = stigmina carpophila)	100 litr suvga 125 ml	21 Kun
Gilos	Gul moniliozi (Monilina Laxa)	100 litr suvga 125 ml	21 Kun
Kornishon	Poliz ekinlarida Mildiö (Pseudoperonospara Cubensis)	100 litr suvga 100 ml	14 Kun
Anor	Anorda jigarrang dog' (Alternaria alternata)	100 litr suvga 125 ml	21 Kun
Sitrus mevalar	Jigarrang dog' (Alternaria alternata f.sp citri)	100 litr suvga 250 ml	21 Kun
Zaytun	Halqali dog' (Spilocaea oleagina = Cyclogoinum oleaginum)	100 litr suvga 125 ml	21 Kun

COPOROO

**PATOGENNI
BARCHA RIVOJLANISH
BOSQICHLARIDA
YO'Q QILADI.**

bel
cert

GMP
(GOOD MANUFACTURING PRACTICES)
ISO 22716:2013

QMS
(QUALITY MANAGEMENT SYSTEM)
ISO 9001:2015

OCTACOP

OCTACOP BILAN YASHIL QOLING



 belcert

GMP
(GOOD MANUFACTURING PRACTICES)
ISO 22716:2013

QMS
(QUALITY MANAGEMENT SYSTEM)
ISO 9001:2015

OCTACOP



Yangi Avlod Kuchli Mis Formulasi, OCTACOP BILAN YASHIL QOLING

OCTACOP suyuq oquvchan formulatsiya texnologiyasi va yanada yuqori samaradorlikka ega mis ioni tarkibi bilan foydalanish qulayligini keyingi bosqichga olib chiqadi.

• Oson Eruvchanlik va Amaliy Foydalanish:

OCTACOP'ning innovatsion formulasi tez va mashaqqatsiz erishni ta'minlaydi, shu orqali jarayonlarda vaqt va mehnatni tejash imkonini beradi.

• Sirtida Faol va Samarali Himoya:

Ideal kristal o'lchamlari va kichik zarracha tuzilishi tufayli OCTACOP sirtga barqaror yopishib, ustun qoplama hosil qiladi. Bu xususiyat ham samarali himoya, ham dori purkash uskunalarigiz uchun yanada xavfsiz foydalanishni ta'minlaydi.

• Suyuq Formulatsiya bilan Oson Aralastirish:

OCTACOP'ning suyuq formulasi idishda osonlik bilan bir xil (gomogen) holatda aralashadi. Uzoq vaqt saqlanganda ham aralashmada hech qanday muammo yuzaga kelmaydi, bu esa foydalanish davomida maksimal samaradorlikka erishishni ta'minlaydi.



OCTACOP, yanada kuchliroq mis tajribasini taqdim etib, har bir jarayonda yoningizda!

Ekin turi

Qo'llash davri

Bargdan

Gramm / Dekar
(100 Litr suv bilan)

Tomchilatib sug'orish

KG / Dekar
(1 Tonna suv bilan)

Pomidor, Qalampir,
Baqlajon, Bodring,
Banan, Tarvuz, Qovoq,
Qulupnay, Sitrus mevalari,
Anor, Zaytun, Yong'oq,
Gilos, O'rik, Olma,
Nok, Tok, Piyoz, Kartoshka,
Salat bargi

Rivojlanish davri davomida

150-200 ml

1 Lt



LUSOT^{SG}
— CLEAN —



Qishloq xo'jaligi maqsadlari uchun dezinfektsiya vositasi



Diocetyl dimethyl ammonium chloride % 12

bel
cert

GMP
(GOOD MANUFACTURING PRACTICES)
ISO 22716:2013

QMS
(QUALITY MANAGEMENT SYSTEM)
ISO 9001:2015

LUSOT^{SC}
— CLEAN —



Qishloq xo'jaligi maqsadlari uchun dezinfeksiya vositasi

Suvga qo'shilib purkash tarzida ishlatiladi.

Uskunalar, saqlash idishlari, iste'mol asboblari, yuzalar va ishlab chiqarish bilan bog'liq bo'lgan quvurlar, shuningdek, odamlar va hayvonlar uchun oziq-ovqat, ozuqa yoki ichimliklarni tashish, saqlash yoki iste'mol qilishda ishlatiladigan asboblarni dezinfeksiya qilishda qo'llaniladi.



Diocetyl dimethyl ammonium chloride % 12



Qishloq xo'jaligi asboblari va mashinalarini dezinfeksiya qilish uchun, 100 litr suvga 100 gr LUSOT CLEANER qo'shib tayyorlangan eritma qishloq xo'jaligi asboblari va mashinalarining yuzasiga purkaladi (pülverizatsiya qilinadi).



belcert

GMP
(GOOD MANUFACTURING PRACTICES)
ISO 22716:2013

QMS
(QUALITY MANAGEMENT SYSTEM)
ISO 9001:2015

RAGU[®]XXL

Ekstraktlardan olingan KUCH



bel
cert

GMP
(GOOD MANUFACTURING PRACTICES)
ISO 22716:2013

QMS
(QUALITY MANAGEMENT SYSTEM)
ISO 9001:2015

RAGU[®]XXL

Ekstraktlardan olingan KUCH



RAGU[®] XXL organik o'simlik materiali bo'lgan lignindan olinganligi sababli, o'simlikning biologik to'qimalariga nisbatan yuqori moslikka (affinitetga) ega bo'lgan tabiiy vositadir. Lignin asosan daraxtlardan olinadigan murakkab kimyoviy birikma bo'lib, o'simlik hujayra devorlarining ajralmas qismi hisoblanadi.

U turli o'simliklardan olingan ekstraktlarning aralashmasidan tashkil topgan.

Ekin turi

Qo'llash davri

Bargdan
Gramm / Dekar
(100 Litr suv bilan)

Tomchilatib sug'orish
KG / Dekar
(1 Tonna suv bilan)

Pomidor, Qalampir,
Baqlajon, Bodring,
Banan, Tarvuz, Qovoq,
Qulupnay, Sitrus mevalari,
Anor, Zaytun, Yong'oq,
Gilos, O'rik, Olma,
Nok, Tok, Piyoq, Kartoshka,
Salat bargi

Rivojlanish davri davomida 150-200 ml

1 Lt



GMP
(GOOD MANUFACTURING PRACTICES)
ISO 22716:2013

QMS
(QUALITY MANAGEMENT SYSTEM)
ISO 9001:2015

NIKON OIL
VEGETAL OIL BASED SUPERSURFACTANT



ESSENSIAL UCHUVCHAN MOYLAR



GMP
(GOOD MANUFACTURING PRACTICES)
ISO 22716:2013

QMS
(QUALITY MANAGEMENT SYSTEM)
ISO 9001:2015

NIKKON OIL

VEGETAL OIL BASED SUPERSURFACTANT



NIKKON OIL barg yuzasi tarangligini yo'qotib, dori vositasining barglar ustida kengroq maydonga bir xilda (gomogen) tarqalishini ta'minlaydi. Mahsulotda qoldiq qoldirmaydi.

NIKKON OIL formulatsiya shakli tufayli suv bilan oson aralashadi. Suvda eriydigan kukun va boshqa dori vositalari bilan ishlatiladigan bo'lsa, yarmi suv bilan to'ldirilgan idishga (tankka) birinchi navbatda NIKKON OIL solinishi kerak. Emulsiya dorilar bilan ishlatiladigan bo'lsa, NIKKON OIL doridan keyin idishga qo'shilishi va shundan so'ng idish suv bilan to'ldirilishi kerak.



QO'LLANILADIGAN EKINLAR VA DOZALARI

O'simlik	Qo'llash dozasi
Anor	100 litr suvga 400 ml
Danakli meva daraxtlari	100 litr suvga 400 ml
Urug'li meva daraxtlari	100 litr suvga 400 ml
Sabzavotlar	100 litr suvga 300-400 ml
Qulupnay	100 litr suvga 300-400 ml
Zaytun	100 litr suvga 400 ml
Sitrus mevalar	100 litr suvga 400 ml
Manzarali o'simliklar	100 litr suvga 400 ml
Chinnigul	100 litr suvga 400 ml



KrishiZa

Mikorizali Bio-o'g'it (Mycorrhizal Bio-Fertilizer)
Arbuskulyar Mikoriza Zamburug'lari (AMF) Bio-o'g'iti



GMP
(GOOD MANUFACTURING PRACTICES)
ISO 22716:2013

QMS
(QUALITY MANAGEMENT SYSTEM)
ISO 9001:2015

KrishiZa



Mikoriza Nima?

"Myco" zamburug', "Rhiza" esa ildiz degan ma'noni anglatadi. Bu, ildizlardagi mikoriza zamburug'lari va o'simlik o'rtasidagi o'zaro foydali munosabatdir.

Mikoriza zamburug'lari o'simlik ildizlarida kolonizatsiya hosil qiladi va ildiz tizimining haqiqiy davomi sifatida ildizlar kira olmaydigan va yetib bora olmaydigan joylarga kirib, u yerdagi o'simlik ozuqa elementlari va suvning o'simlik tomonidan o'zlashtirilishini ta'minlaydi.

Foydali Xususiyatlari

- O'simlikni patogenlardan himoya qiladi.
- Kasal va zaif ko'chatlar sonini eng kam darajaga tushiradi.
- O'simlikning kasallik va zararkunandalarga qarshi chidamliligini oshiradi.
- Hosildorlikni oshiradi. (30% gacha bo'lgan nisbatda)
- Ildiz tuzilishini va o'simlik o'sishini yaxshilaydi.
- Biomassa – Tirik va quruq vaznning ortishi.
- Hosil – Ko'proq ildizmevali sabzavotlar va ko'proq meva.
- Nihol rivojlanishi – Barg va sirt maydonining ortishi.
- Manzarali o'simliklar va gullarda 4-6 hafta erta gullash.
- Kimyoviy o'g'itlardan foydalanishga bo'lgan talabni kamaytiradi.
- Fumigatsiya yoki solarizatsiyadan keyin ekilgan o'simliklarning pakana (bo'yi o'smay) qolishining oldini oladi.
- O'simlik ekish unumdorligini oshiradi va erta unib chiqishini ta'minlaydi.
- Ko'chirib o'tkazish (shashirtma) paytidagi ko'chat shokini va ko'chatlar nobud bo'lishini minimallashtiradi.
- Meva va mahsulotlarning bir xil shakl va o'lchamda (uniform) bo'lishini ta'minlaydi.
- O'simlikni qurg'oqchilik va stresslarga qarshi himoya qiladi hamda chidamliligini oshiradi.
- O'simlikni zaif oziqlanishdan himoya qiladi.
- O'simlikni ko'chirish shokidan himoya qiladi.
- Drenaj yetishmovchiligiga chidamlilikni oshiradi.
- Sho'rlanishga chidamlilikni oshiradi.
- Og'ir metallarga chidamlilikni oshiradi.

UYGULAMA DOZAJLARI KULLANIM DÖNEMLERI

Ekin Turi	Qo'llaniladigan Urug' Miqdori (Kg)	Mikoriza Dozasi (Gr)
Kungaboqar	20 Kg	50 Gr
Piyoz	10 Kg	50 Gr
Kartoshka	1.500 Kg	50 Gr
Bug'doy	250 Kg	50 Gr
Sholi	250 Kg	50 Gr
Vika (Burchoq)	150 Kg	50 Gr
Ko'knori	5 Kg	50 Gr
Sabzi	9 Kg	50 Gr
Makkajo'xori	20 Kg	50 Gr
Yeryong'oq	150 Kg	50 Gr
Sarimsoq	800 Kg	50 Gr
Soya	80 Kg	50 Gr
Qand lavlagi	12 Kg	50 Gr

Ekin Turi	Tomchilatib Sug'orish (Gr / da)
Pomidor	25 Gr
Qalampir	25 Gr
Baqalajon	25 Gr
Bodring	25 Gr
Banan	25 Gr
Tarvuz	25 Gr
Qovoq	25 Gr
Qulupnay	25 Gr
Sitrus mevalari	50 Gr
Anor	50 Gr

Ekin Turi	Tomchilatib Sug'orish (Gr / da)
Zaytun	50 Gr
Yong'oq (Funduq)	50 Gr
Gilos	50 Gr
O'rik	50 Gr
Olma	50 Gr
Nok	50 Gr
Tok (Uzum)	50 Gr
Salat bargi	25 Gr
Tamaki	25 Gr



EC FERTILIZER
PiLLiNUS
BORON ETANOL AMİN

Melissa officinalis

Jozibasi O'zi Kifoya



EKINLAR	A	B	EKINLAR	A	B
Pomidor,	○○○○○	○○○○○	Gilos	○○○○●	○○○○○
Tarvuz	○○○○○	○○○○○	Avokado	○○○○●	○○○○○
Kungaboqar	○○○○○	○○○○○	Nok	○○○○●	○○○○○
O'rik	○○○○●	○○○○○	Shaftoli	○○○○○	○○○○○
Kivi	○○○○○	○○○○○	Qulupnay	○○○○○	○○○○○

MAHSULOTNING PiLLiNUS'GA NISBATAN SEZGIRLIGI (TA'SIRCHANLIGI)
PiLLiNUS orqali asalarilar uchun ekinning jozibadorligini oshirish qobiliyati
A- Asalarilar uchun jozibadorlik darajasi
B- Asalarilar faoliyati tufayli ortgan hosildorlik ehtimoli

EC FERTILIZER PILLINUS BORON ETANOL AMIN



Bor: Bor o'simliklar uchun muhim mikro ozuqa moddasi bo'lib, ayrim o'simliklarning o'sishi uchun zarurdir. Bor o'simliklarning hujayra devorlarini mustahkamlaydi hamda gullash, gulchang (polen) shakllanishi va meva rivojlanishi kabi muhim jarayonlarda hissa qo'shuvchi rol o'ynaydi.

Melissa officinalis (Limon o'ti, limon melissa o'ti) Markaziy Yevropa va O'rta Yer dengizi mintaqalarida o'sadigan yalpiz turiga mansub o'simlikdir.

Oq gullari asalarilarni jalb qilgani uchun uning turkumi (genus) nomi yunonchadan kelib chiqqan "asalarilar" ma'nosini anglatuvchi melissa, ya'ni asalari o'ti deb ataladi.

Asalarilarning ijtimoiy hayoti feromonlar tomonidan boshqariladi va tartibga solinadi. Asalarilarning faoliyati, shu jumladan gulchang yig'ish jarayoni ham ushbu feromonlar bilan bir qatorda boshqa vizual omillar, hid va ta'm stimulyatorlari ta'sirida bo'ladi. Gulchang yig'uvchi asalarilar bir tomondan raqslar orqali yo'naltirilsa, ikkinchi tomondan ishlab chiqarilgan hidlar yoki iz qoldiruvchi feromonlar yoxud kashfiyotchi asalarilar orqali xabardor qilinadi.

PILLINUS bu hidlarni iloji boricha aniq qayta yaratadi, shu tariqa kashfiyotchi asalarilarni jalb qiladi, eng muhimi esa gulchang yig'uvchi asalarilarni o'ziga tortadi.

Oziq qidirayotgan asalarilarni jalb qiladi va gulchang yig'uvchi asalarilarning dori purkalgan maydonda qolishini ta'minlaydi.

Ko'proq urug', meva tugishi va hosildorlik uchun changlanishni (opilatsiyani) yaxshilaydi.

O'simliklardan olingan to'rtta tabiiy feromoni o'z ichiga oladi.

Umuman olganda, changlatuvchi asalarizorlar (uyalar) olib kelingan kuni PILLINUS qo'llash tavsiya etiladi.

Bu, mazkur ekinlarda asalarilar faolligini va meva tugish darajasini oshiradi.

PILLINUSni ob-havo sharoiti qulay bo'lgan erta tongda qo'llang.

Kamida 2 marta qo'llash tavsiya etiladi:

Uyalar maydonga kiritilgan kuni (odatda gullash boshlanishida: ochiq gullarning 10% qismi).

To'liq gullash davrida (ochiq gullarning 90% qismi) 7-10 kunlik oraliq bilan 2 marta qo'llash.



TADQIQOTLAR NATIJASIGA KO'RA;

Dunyo bo'ylab yetishtiriladigan ekinlarning 45% dan ortig'i, 70% idagi hosil ASALARILAR tomonidan changlanish orqali ta'minlanadi.

QO'LLASH USULI

Ekin Turi	Qo'llash Davri	Bargdan (100 Litr Suv Bilan)
Sabzavotlar	Gullash boshlanishida	100 ml
Mevalar	Gullash boshlanishida	100 ml
Sitrus mevalar	Gullash boshlanishida	100 ml
Kungaboqar	Gullash boshlanishida	100 ml

*Gullash davrida tegishli suv hajmi bilan purkagich(lar)

yordamida qo'llang, biroq tomchilab oqib tushish darajasidan oshirmang.

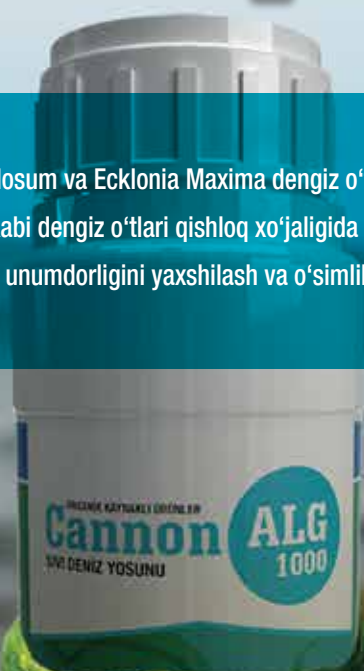


PRODUCTS OF ORGANIC ORIGIN
Cannon
LIQUID SEAWEED

ALG
1000

Alginic Acid %1,0

Cannon ALG-1000 mahsuloti *Ascophyllum nodosum* va *Ecklonia Maxima* dengiz o'tlaridan sovuq hujayra yorilishi usuli bilan olingan. *Ascophyllum nodosum* va *Ecklonia maxima* kabi dengiz o'tlari qishloq xo'jaligida qo'llaniladigan foydali o'simlik ekstraktlari bo'lib, ular o'simlik o'sishini rag'batlantirish, tuproq unumdorligini yaxshilash va o'simlik sog'lig'ini oshirish maqsadida keng qo'llaniladi.



bel
cert

GMP
(GOOD MANUFACTURING PRACTICES)
ISO 22716:2013

QMS
(QUALITY MANAGEMENT SYSTEM)
ISO 9001:2015

PRODUCTS OF ORGANIC ORIGIN
Cannon
LIQUID SEAWEED

ALG
1000

Ascophyllum nodosum:

O'simlik o'sishini rag'batlantirish: Ascophyllum nodosum ekstraktlari tarkibidagi fitogormonlar va o'sishni tartibga soluvchi komponentlar tufayli o'simlik o'sishini rag'batlantirishi mumkin. Bu esa o'simliklarning tezroq o'sishi va rivojlanishiga yordam beradi.

Stressni kamaytirish: Ascophyllum nodosum o'simliklarning stress omillariga nisbatan chidamliligini oshirishga yordam beradi. Ayniqsa, qurg'oqchilik va sho'rlanish kabi atrof-muhit stresslariga qarshi o'simlik bardoshliligini kuchaytiradi.

Tuproq unumdorligini yaxshilash: Ushbu dengiz o'ti tuproq tarkibini yaxshilash, tuproq mikrobiologiyasi rivojlanishini rag'batlantirish va tuproq unumdorligini oshirish maqsadida qo'llanilishi mumkin.

Ozuqa moddalari o'zlashtirilishini oshirish: Ascophyllum nodosum o'simliklarning ozuqa moddalarini yanada samarali so'rib olishiga yordam beradi. Bu esa o'simliklarning yaxshiroq o'sishi va rivojlanishini ta'minlaydi.

Ecklonia maxima:

O'simlik o'sishini rag'batlantirish: Ecklonia maxima ekstraktlari o'simlik o'sishi va rivojlanishini rag'batlantiradigan fitogormonlarni o'z ichiga oladi. Shu sababli, o'simliklarning sog'lom o'sishiga hissa qo'shishi mumkin.

Stressni kamaytirish: Ecklonia maxima o'simliklarning turli stress omillariga chidamliligini oshirishga yordam beradi. Bu o'simliklarning qurg'oqchilik, sho'rlanish va boshqa atrof-muhit stresslariga yaxshiroq moslashishiga xizmat qiladi.

Tuproq unumdorligini yaxshilash: Dengiz o'tining ushbu turi tuproq sifatini yaxshilash va tuproq unumdorligini oshirish uchun qo'llanilishi mumkin.

Ozuqa moddalari o'zlashtirilishini oshirish: Ecklonia maxima ekstraktlari o'simliklarning ozuqa moddalarini yaxshiroq so'rib olishini rag'batlantiradi, bu esa o'simliklarning yanada sog'lom va hosildor bo'lishiga yordam beradi.



KAFOLATLANGAN TARKIB (W/W)

Organik modda:	10%
Alginik kislota:	1%
Giberellik kislota (ppm):	0.01%
Suvda eruvchan kaliy oksidi (K2O):	2%
Maksimal EC (ds/m):	3%
Zichlik:	1.26
pH:	4-6



O'SIMLIK	BARGDAN gr / da (100 litr suv bilan)	TOMCHILATIB SUG'ORISH cc / da (1 tonna suv bilan)
Pomidor-Qalampir- Baqlajon-Bodring	150-200	0.5-1
Tarvuz-Qovun-Qovoq	200-250	0.5-1
Qulupnay	150-200	0.5-1
Tok-Kivi	200-250	0.5-1
Banan	250-300	0.5-1
Sitrus mevalar, Gilos, Olcha, Shaftoli, O'rik, Olxo'ri, Olma, Nok	250-300	0.5-1
Zaytun	200-250	0.5-1
Makkajo'xori, Kungaboqar	200-250	0.5-1
Kartoshka, Qand lavlagi, Sabzi	200-250	0.5-1
Bug'doy, Arpa, Sholi	200-300	-
Paxta	200-250	0.5-1
Loviya, No'xat, Yasmiq	200-300	0.5-1
Findiq, Yong'oq, Xandon pista	150-200	0.5-1
Bargi yeyiladigan sabzavotlar (Salat bargi, Jinalak salat, Karam)	100-150	0.5-1
Piyoz, Sarimsoq	100-150	0.5-1
Yashil maydonlar, Kesma gullar	100-150	0.5-1

bel
cert

GMP
(GOOD MANUFACTURING PRACTICES)
ISO 22716:2013

QMS
(QUALITY MANAGEMENT SYSTEM)
ISO 9001:2015

BIFFF

GIDROLIZLANGAN OQSIL



GMP
(GOOD MANUFACTURING PRACTICES)
ISO 22716:2013

QMS
(QUALITY MANAGEMENT SYSTEM)
ISO 9001:2015



BIFFF



O'simlik manbali aminokislotalarni o'z ichiga olgan suyuq organik o'g'itlar o'simliklarning o'sishi va hosildorligini oshirish uchun ishlatiladigan organik o'g'itlardir. Bunday turdagi o'g'itlar o'simliklar ehtiyoj sezadigan asosiy ozuqa moddalari bo'lgan azot (N), fosfor (P), kaliy (K) kabi elementlarni o'z ichiga oladi va shu bilan birga o'simliklarga aminokislotalar kabi organik tarkibiy qismlarni taqdim etadi.

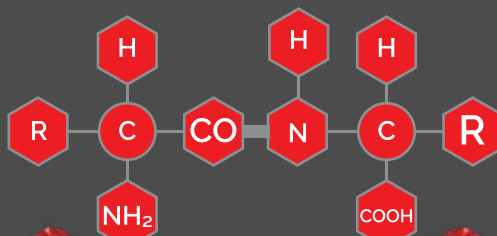
Aminokislotalar o'simliklar uchun muhim qurilish ashyolari (elementlari) bo'lib, oqsillarni hosil qilishda ishtirok etadi.

O'simliklar tabiiy ravishda tuproqdan yoki barg orqali ozuqa moddalarini oladi, biroq ba'zida bu ozuqa moddalari yetishmasligi mumkin yoki o'simliklar stress ostida bo'lsa (masalan, qurg'oqchilik yoki kasallik tufayli), qo'shimcha ozuqa moddalari va aminokislotalar o'simliklarga qo'shimcha yordam (quvvat) berishi mumkin.

Bu turdagi o'g'itlar o'simliklarning o'sishini rag'batlantirish, gullashni ko'paytirish, meva shakllanishini qo'llab-quvvatlash va o'simliklarning stress sharoitlariga chidamliligini oshirish uchun ishlatilishi mumkin.

Organik o'g'itlar kimyoviy o'g'itlarga nisbatan atrof-muhitga zararsizroq (ekologik toza) hisoblanadi va tuproq salomatligini saqlashda ijobiyroq ta'sirga ega bo'lishi mumkin.

Ekinlari	Qo'llash Dozasi (100 litr suv / da)	Qo'llash Davri
Tok (Uzum), Kivi, Qora smorodina, Malina	200 ml	1-qo'llash: 5-15% gullashda 2-qo'llash: 85% - To'liq gullashda
Olma, Nok, Shaftoli, Nektarin, O'rik, Olxo'ri, Gilos, Olcha	200 ml	1-qo'llash: 5-15% gullashda 2-qo'llash: 85% - To'liq gullashda
Qulupnay	200 ml	Barcha gullash davrlarida
Yong'oq, Bodom	200 ml	1-qo'llash: 5-15% gullashda 2-qo'llash: 85% - To'liq gullashda
Zaytun	200 ml	1-qo'llash: 5-15% gullashda 2-qo'llash: 85% - To'liq gullashda
Pomidor, Baqlajon, Qalampir	200 ml	Barcha gullash davrlarida
Bodring, Qovoq, Qovun, Tarvuz	200 ml	Gullash boshlanishi bilan 10 kunlik oraliqda jami 2 marta qo'llaniladi
Makkajo'xori	100 ml / da	Gullash bilan birga 1 marta qo'llaniladi
Kungaboqar	100 ml / da	Gullash bilan birga 1 marta qo'llaniladi
Bug'doy, Arpa	50 ml / da	Gullash bilan birga 1 marta qo'llaniladi
Xashaki ekinlar	100 ml / da	Gullash bilan birga 1 marta qo'llaniladi
No'xat, Loviya, Loviya (Barbunya), Kartoshka	200 ml	Gullash bilan birga 1 marta qo'llaniladi



KAFOLATLANGAN TARKIB	(W/W)
Organik modda:	40%
Organik uglerod:	10%
Organik azot (N):	3%
Suvda eruvchan kaliy oksidi (K2O):	2%
Erkin aminokislotalar:	16%
pH:	4-6



sIRICE



Sholida Yuqori Hosil



GMP
(GOOD MANUFACTURING PRACTICES)
ISO 22716:2013

QMS
(QUALITY MANAGEMENT SYSTEM)
ISO 9001:2015

siRICE



Sholida Yuqori Hosil

Kutikula ostida qalin silika (kremniy) qatlami hosil bo'lishi, ikki qavatli kutikula qatlamining shakllanishi, silisiy-tsellyuloza membranasing qalinlashishi, papilla shakllanishi hamda epidermal hujayra devoridagi organik birikmalar orqali to'siq (blok) hosil bo'lishi kabi jismoniy tuzilmalar yordamida meva yorilishining oldini oladi.

Silisiy yer qobig'ining taxminan 28% ni tashkil qiladi, quruqlik o'simliklarida esa quruq vazn tamoyiliga ko'ra taxminan 0,1 – 10% orasida uchraydi. Biroq, silisiyning qaysi shakllari o'simlik tomonidan biologik jihatdan o'zlashtirilishini (so'rib olinishini) bilish muhimdir.

Silisat kislotasining polimerizatsiyasi bo'lgan polisilisat kislota biologik jihatdan o'zlashtiriladigan shaklda emas.

Silisat kislotasining o'simlik tomonidan o'zlashtirilishi mumkin bo'lgan yagona shakllari - bu monosilisat kislota $\text{Si}(\text{OH})_4$ yoki ortosilisat kislota (OSA) hisoblanadi.

O'simlik / Ekin turi	Qo'llash Vaqti (Davri)	Bargdan
Sholi	Vegetativ rivojlanish davri davomida qo'llaniladi.	100 L suvga 150-200 ml
Bug'doy, Makkajo'xori, Arpa, Kanola	Vegetativ rivojlanish davri davomida qo'llaniladi.	100 L suvga 150-200 ml
Pomidor, Qalampir, Baqlajon, Bodring	Meva rivojlanish davrida 3-4 marta qo'llaniladi.	100 L suvga 150-200 ml
Qovun, Tarvuz, Qovog'	Meva rivojlanish davrida 3-4 marta qo'llaniladi.	100 L suvga 150-200 ml
Qulupnay	-	100 L suvga 150-200 ml
Tok (Uzum), Kivi	Meva rivojlanish davrida 2-4 marta qo'llaniladi. Meva davrida 3-5 marta qo'llaniladi: - Mayda g'o'ra (koruk) davrida - Yirik g'o'ra davrida 2 marta - Uzumga shira kirish davridan oldin va keyin 2 marta qo'llaniladi. - Hosil yig'imidan 7-10 kun oldin qo'llaniladi.	100 L suvga 150-200 ml
Banan	Rivojlanish davri davomida qo'llaniladi.	100 L suvga 150-200 ml
Sitrus mevalar	Meva rivojlanish davrida 3-4 marta qo'llaniladi. Meva rangga kirish va shirinlashish davrida 2-3 marta qo'llaniladi.	100 L suvga 150-200 ml
Meva daraxtlarida	Meva rivojlanish davrida 3-4 marta qo'llaniladi. Meva rangga kirish va shirinlashish davrida 2-3 marta qo'llaniladi.	100 L suvga 150-200 ml
Zaytun	Mevalar no'xat kattaligiga yetganda 15-20 kun oraliq bilan 2-3 marta qo'llaniladi. Danak qotish davri va undan keyin 2-3 marta qo'llaniladi. Rangga kirish davriga o'tishda 20 kun oraliq bilan 2 marta qo'llaniladi.	100 L suvga 150-200 ml
Kungaboqar	Vegetativ rivojlanish davri davomida qo'llaniladi.	100 L suvga 150-200 ml
Kartoshka, Qand lavlagi, Sabzi	Tugunak rivojlanish davrida 3 marta qo'llaniladi.	100 L suvga 150-200 ml
Paxta	Ko'sak shakllanish davrida 2-3 marta qo'llaniladi.	100 L suvga 150-200 ml
Loviya, No'xat, Yasmiq	Vegetativ rivojlanish davri davomida qo'llaniladi.	100 L suvga 150-200 ml
Piyoz, Sarimsoq	Bosh (tugunak) shakllanish davrida 2 marta qo'llaniladi.	100 L suvga 150-200 ml
Yong'oq (Funduq), Yong'oq, Xandon pista	1-qo'llash barg shakllanishi tugagandan so'ng. 2-qo'llash mag'iz to'lish davrida.	100 L suvga 150-200 ml
Bargi yeyiladigan sabzavotlar (Salat bargi, Jingalak salat, Karam va b.)	O'simlik bo'yi 8-10 sm bo'lgan davrdan boshlab qo'llaniladi.	100 L suvga 150-200 ml
Yashil maydonlar	Yetishtirish davri davomida qo'llaniladi.	100 L suvga 150-200 ml
Kesma gullar	Yetishtirish davri davomida qo'llaniladi.	100 L suvga 150-200 ml



SIRICE SEA



Yanada Yirik Meva

bel
cert

GMP
(GOOD MANUFACTURING PRACTICES)
ISO 22716:2013

QMS
(QUALITY MANAGEMENT SYSTEM)
ISO 9001:2015

SIRICE SEA

Ascophyllum nodosum:

O'simlik o'sishini rag'batlantirish: Ascophyllum nodosum ekstraktlari tarkibidagi fitogormonlar va o'sishni tartibga soluvchi komponentlar tufayli o'simlik o'sishini rag'batlantirishi mumkin. Bu esa o'simliklarning tezroq o'sishi va rivojlanishiga yordam beradi.

Stressni kamaytirish: Ascophyllum nodosum o'simliklarning stress omillariga nisbatan chidamliligini oshirishga yordam beradi. Ayniqsa, qurg'oqchilik va sho'rlanish kabi atrof-muhit stresslariga qarshi o'simlik bardoshlilikini kuchaytiradi.

Ozuqa moddalari o'zlashtirilishini oshirish: Ascophyllum nodosum o'simliklarning ozuqa moddalarini yanada samarali so'rib olishiga yordam beradi. Bu esa o'simliklarning yaxshiroq o'sishi va rivojlanishini ta'minlaydi.

Ecklonia maxima:

O'simlik o'sishini rag'batlantirish: Ecklonia maxima ekstraktlari o'simlik o'sishi va rivojlanishini rag'batlantiradigan fitogormonlarni o'z ichiga oladi. Shu sababli, o'simliklarning yanada sog'lom o'sishiga hissa qo'shishi mumkin.

Stressni kamaytirish: Ecklonia maxima o'simliklarning turli stress omillariga chidamliligini oshirishga yordam beradi. Bu o'simliklarning qurg'oqchilik, sho'rlanish va boshqa atrof-muhit stresslariga yaxshiroq moslashishiga xizmat qiladi.

Ozuqa moddalari o'zlashtirilishini oshirish: Ecklonia maxima ekstraktlari o'simliklarning ozuqa moddalarini yaxshiroq so'rib olishini rag'batlantirishi mumkin, bu esa o'simliklarning yanada sog'lom va hosildor bo'lishiga yordam beradi.



QO'LLASH DOZASI VA USULI

Ekin Turi	Bargdan (100 litr suv bilan)
Tok (Uzum)	100 L suvga 100-125 ml
Kivi	100 L suvga 100-125 ml

SILOCHEM-GIS



Gilos yorilishiga

CHEK



bel
cert

GMP
(GOOD MANUFACTURING PRACTICES)
ISO 22716:2013

QMS
(QUALITY MANAGEMENT SYSTEM)
ISO 9001:2015

SILOCHEM-GiS



Silikat kislotasi kutikula ostida qalin silika qatlami hosil bo'lishi, ikki qavatli kutikula qatlamining shakllanishi, silisiy-tsellyuloza membranasining qalinlashishi, papilla shakllanishi hamda epidermal hujayra devoridagi organik birikmalar orqali to'siq (blok) hosil bo'lishi kabi jismoniy tuzilmalar yordamida meva yorilishining oldini oladi.

Silisiy yer qobig'ining taxminan 28% ini tashkil qiladi, quruqlik o'simliklarida esa quruq vazn tamoyiliga ko'ra taxminan 0,1 – 10% orasida uchraydi. Biroq, silisiyning qaysi shakllari o'simlik tomonidan biologik jihatdan o'zlashtirilishini (so'rib olinishini) bilish muhimdir.

Silikat kislotasining polimerizatsiyasi bo'lgan polisilikat kislotasi biologik jihatdan o'zlashtiriladigan shaklda emas.

Silikat kislotasining o'simlik tomonidan o'zlashtirilishi mumkin bo'lgan yagona shakllari - bu monosilikat kislotasi $\text{Si}(\text{OH})_4$ yoki ortosilikat kislotasi (OSA) hisoblanadi.

QO'LLANILADIGAN EKINLAR VA DOZALARI

O'simlik / Ekin Turi	Qo'llash Dozasi
Anor	100 L suvga 100 ml
Gilos	100 L suvga 100 ml
O'rik	100 L suvga 100 ml
Olma	100 L suvga 100 ml
Nok	100 L suvga 100 ml
Sabzavotlar	100 L suvga 100 ml
Qulupnay	100 L suvga 100 ml
Zaytun	100 L suvga 100 ml
Sitrus mevalar	100 L suvga 100 ml
Xandon pista	100 L suvga 100 ml
Kesma gullar	100 L suvga 100 ml
Tok (Uzum)	100 L suvga 100 ml
Sholi	100 ml / da
Qand lavlagi, Kartoshka, Piyoz, Turp, Sabzi	100 L suvga 100 ml
Issiqxona va yopiq maydon sabzavotlari	100 L suvga 100 ml



PENE TURF SC

Ammonium Laureth Sulfate

% 48

Tuproq zichlashishining salbiy ta'sirini kamaytiradi, tuproqda suv singishini (infiltratsiyasini) va harakatini oshiradi.



Pene Turf Afzalliklari

- Tuproq zichlashishining salbiy ta'sirini kamaytiradi,
- Tuproqda suv infiltratsiyasini va harakatini oshiradi,
- Unib chiqishni yaxshilaydi va qatqaloqlanish muammolarini eng kam darajaga tushiradi,
- Tuproqqa ishlov berishni yanada osonlashtirish uchun tuproqning siljishga qarshiligini kamaytiradi,
- Eroziya orqali tuproq / ozuqa moddalari yo'qotilishini kamaytiradi,
- Tuproq tuzilishini / aeratsiyasini (havo aylanishini) yaxshilaydi,
- Drenaj tizimlaridan yanada samarali foydalanishni ta'minlaydi,
- Azotdan foydalanishni yaxshilaydi,
- Tugunakli o'simliklarda hosil yig'imi paytida kamroq zarar ko'rishini ta'minlaydi.



GMP
(GOOD MANUFACTURING PRACTICES)
ISO 22716:2013

QMS
(QUALITY MANAGEMENT SYSTEM)
ISO 9001:2015

PENE TURF SC



PENE TURF SC Tuproq Regulyatori tuproq zichlashishining salbiy ta'sirini kamaytirish uchun ishlatiladi. Tuproq tuzilishini o'zgartirib va tuproq, suv, havo aralashmalarini yaxshilagan holda, PENE TURF SC sizning ozuqa dasturingiz samaradorligini oshiradi.

Mahsulot eng ko'p tuproqdagi suv infiltratsiyasini va harakatini oshirishi bilan mashhur. **PENE TURF SC**, shuningdek, qurg'oqchil yillarda va turli iqlim sharoitlarida ham barqaror va ijobiy natijalar beradi.

Zich, loyqa tuproqlardan tortib qumli tuproqlarga qadar, mahsulot tuproqning siljish qarshiligini kamaytirish hamda yaxshiroq drenaj va o'simlik o'zlashtirishi uchun tuproqdagi suvni erkin holatga keltirish qobiliyatini namoyish etadi.

PENE TURF SC tuproq turini (tipini) o'zgartirmaydi, lekin tuproq tuzilishini (strukturasini) aniq o'zgartiradi.

O'ziga xos va samarali formulasi bilan PENE TURF SC ko'plab fermerlar tomonidan qo'llanilmoqda.

QO'LLASH DOZALARI VA FOYDALANISH DAVRLARI

Qo'llaniladigan Ekin / O'simlik	Qo'llash Dozasi
Meva daraxtlari	125 ml / da
Sabzavotlar	125 ml / da
Qulupnay	125 ml / da
Zaytun	125 ml / da
Sitrus mevalar	125 ml / da
Xandon pista	125 ml / da
Kesma gullar	125 ml / da
Tok (Uzum)	125 ml / da
Qand lavlagi, Kartoshka, Piyoz, Turp, Sabzi	60 ml / da
Issiqxona va yopiq maydon sabzavotlari	125 ml / da

YAXSHILANGAN TUPROQ TUZILISHI

PENE TURF SC'dan foydalanish drenajni yaxshilaydi. U ortiqcha tuproq suvini ushlab qolishi mumkin va ayni paytda tuproq tuzilishini yaxshilash orqali zichlashish ehtimolini kamaytirib, juda nam tuproqda ham qishloq xo'jaligi texnikalarining harakatlanishiga imkon beradi.

URUG' UNIB CHIQISHI, SHAKLLANISHI VA O'SIMLIK O'SISH TEZLIGINI OSHIRADI

PENE TURF SC qo'llanilishi natijasida tuproq drenajining yaxshilanishi bilan tuproqlar bahorda tezroq isiydi. Iссиqroq tuproqlar sovuq tuproqlarga nisbatan urug'ning tezroq unib chiqishiga va o'simlikning tezroq o'sishiga yordam beradi. Urug'ning tuproq bilan tutashuvi (kontakti) ham yaxshilanadi. Ishlov berilgan (konditsiyalangan) tuproqqa ekish, yer yuzasi qatqaloqlanishi ehtimolini kamaytirib, nihollarning yanada tekis unib chiqishiga yordam beradi.



ZorooFer

YANADA KO'PROQ **Temir**
Hosil



bel
cert

GMP
(GOOD MANUFACTURING PRACTICES)
ISO 22716:2013

QMS
(QUALITY MANAGEMENT SYSTEM)
ISO 9001:2015

ZorooFer



KAFOLATLANGAN TARKIB	(W/W)
Suvda eruvchan temir (Fe):	6%

Temir tuproqlarda umumiy miqdorda juda ko'p uchraydigan ozuqa elementi bo'lishiga qaramay, o'simliklarda uning yetishmovchiligi natijasida xlorozga (barg sarg'ayishiga) juda tez-tez duch kelinadi. O'simliklarda temir xlorozining sababi sifatida tuproqda temirning mutlaq yetishmasligi kamdan-kam kuzatiladi. Bu turdagi Fe xlorozi ayniqsa qumli va torf (turba) tuproqlarda uchraydi. O'simliklarda temir yetishmovchiligini keltirib chiqaruvchi omillar asosan ildiz orqali tuproqdagi mavjud temirning so'rilishini (absorbsiyasini), o'simlik ichida tashilishini va metabolizmini to'sqinlik qiluvchi omillardir. Bular tuproqning yuqori pH darajasi, kalsiy karbonat, tuproq eritmasida ortiqcha Ca^{++} va HCO_3^- ionlari konsentratsiyasi hamda temirning boshqa elementlar bilan o'zaro ta'siridir. Zotan, o'simliklarda temir xlorozining paydo bo'lishida eruvchan Ca^{++} , HCO_3^- , CO_2 va P ning roli ancha vaqtdan beri ma'lum.

Temir eski barglardan yosh barglarga tashila olmagan uchun yashil o'simliklar rivojlanish davri davomida tuproqdan uzluksiz ravishda temir so'rib oladi. O'simlik ildizlari tomonidan temir asosan Fe^{+2} , Fe -xelat va oz miqdorda Fe^{+3} shaklida o'zlashtiriladi. Noorganik temirning o'simlik ildizlariga o'zlashtirilishi ildizlarning o'z atrofi (rizosfera) pH darajasini tushirish va Fe^{+3} ni Fe^{+2} ga aylantirish (reduksiya qilish) qobiliyatiga bog'liq.

Temir o'simlikda ko'plab fiziologik ta'sirlari tufayli metabolik ahamiyatga ega. Temir turli xil fermentlarning faol guruhlarini tarkibiy qismidir. Uning eng yaxshi ma'lum bo'lgan vazifasi gemin fermentlarining prostetik guruhlarida ishtirok etishidir. Ayniqsa oksidlanish va nafas olish (respiratsiya) zanjiri bilan bog'liq bo'lgan energiya metabolizmidagi elektron tashuvchisi sifatida rol o'ynaydi. Bu fermentlardan biri katalaza reaksiyasini katalizlab, o'simliklarda peroksidning zararli metabolik ta'sirining oldini oladi.

O'simlik ildizlari orqali olinadigan ozuqa elementlari miqdorida kontakt almashinuvi, ommaviy oqim (mass flow) va diffuziyaning ta'sir darajasi.

Taxminiy ta'sir darajasi, %

Ozuqa Elementi	Kontakt Almashinuvi	Ommaviy Oqim	Diffuziya
Azot (N)	2	98	
Fosfor (P)	3	6	-
Kaliy (K)	2	20	91
Kalsiy (Ca)	28	72	78
Magniy (Mg)	13	87	-
Oltinugurt (S)	5	95	-
Temir (Fe)	50	10	-
Marganets (Mn)	15	5	40
Bor (B)	3	65	80
Rux (Zn)	30	30	32
Mis (Cu)	70	20	40
Molibden (Mo)	5	95	10

TOMCHILATIB SUG'ORISH TIZIMI ORQALI QO'LLASH

EKIN TURI	DOZASI	QO'LLASH VAQTI
Sabzavotlar	Tuproqdan 400-500 ml/da	1- Gullash boshlanishida 2- Gullashdan keyin 3- Meva tugishida qo'llaniladi
Mevalar	Tuproqdan 1-1.5 L/da	1- Gullash boshlanishida 2- Gullashdan keyin 3- Yozgi novdalar boshlanishida 4- Hosil yig'imidan keyin qo'llaniladi
Sitrus mevalar	Tuproqdan 1-1.5 L/da	1- Gullash boshlanishida 2- Gullashdan keyin 3- Yozgi novdalar boshlanishida
Manzarali o'simliklar	Tuproqdan 400-500 ml/da	Haftada bir marta qo'llaniladi
Lavlagi, Makkajo'xori, Paxta, Kungaboqar, Kartoshka va b.	Tuproqdan 400-500 ml/da	1- Birinchi chopiqdan keyin 2- O'n besh kun oraliq bilan qo'llaniladi
Donli ekinlar (G'alla)	Tuproqdan 400-500 ml/da	Tuplanishdan (kardeshlenme) keyin qo'llaniladi



ZUFAR

Stressni kamaytiradi, o'sishni qayta boshlaydi.

Agar o'simlik o'sishdan to'xtasa,
Yechim ZUFAR



bel
cert

GMP
GMP
ISO 22716:2013

QMS
QMS
ISO 9001:2015

ZUFAR

KAFOLATLANGAN TARKIB (W/W)

Umumiy Azot (N): 17.5%

Karbamid (Ure) Azoti (N): 17.5%

O'simlikning Tabiiy Kuchini Harakatga Keltiradi.

ZUFAR, tarkibidagi maxsus azot shakli (formulasi) tufayli o'simlik metabolizmini tezda faollashtiradigan kuchli o'simlik ozuqasi mahsulotidir.

O'simlikni qisqa vaqt ichida harakatga keltirib, ayniqsa vegetativ rivojlanishni qo'llab-quvvatlaydi, sog'lom va muvozanatli yashil massa shakllanishini rag'batlantiradi.

ZUFAR o'simliklarning atrof-muhit va fiziologik stress sharoitlariga chidamliligini oshiradi. Harorat o'zgarishlari, suv stresi, ozuqa o'zlashtirishdagi uzilishlar va intensiv yetishtirish sharoitlarida o'simlikning o'zini o'nglab olishiga yordam beradi.

O'simlik stressga tushganda, metabolik faoliyatni qo'llab-quvvatlab, stress ta'sirini yo'q qiladi va o'simlikning normal rivojlanish jarayoniga qaytishini ta'minlaydi.

ZUFAR o'simlik ehtiyoj sezgan paytda ishga tushib, jonli, kuchli va muvozanatli rivojlanishni taqdim etadi. Barcha o'simlik yetishtirish tizimlarida ishonch bilan qo'llanilishi mumkin.

Muntazam qo'llanilganda ZUFAR;

- O'simlikda tez va bir xil (gomogen) vegetativ rivojlanishni ta'minlaydi.
- Fotosintez imkoniyatini va yashil massa sifatini oshiradi.
- Stress sharoitlarida o'simlikning chidamliligini oshiradi.
- O'simlikning rivojlanish energiyasi va umumiy samaradorligini qo'llab-quvvatlaydi.

O'SIMLIK	QO'LLASH VAQTI	BARGDAN (Sepish)	ILDIZDAN (Sug'orish)
Pomidor, Qalampir, Baqlajon, Bodring, Qovun, Tarvuz, Qovoq	Meva rivojlanish davrida 3-4 marta qo'llaniladi.	200-300 ml/100L suv	500 ml/da
Qulupnay	Meva rivojlanish davrida 2-4 marta; meva davrida 3-5 marta qo'llaniladi.	200-300 ml/100L suv	500 ml/da
Tokzor (Uzum), Kivi	- G'o'ra davrida- Yirik g'o'ra davrida 2 marta- Shiraga kirishdan oldin va keyin 2 marta- Hosildan 7-10 kun oldin qo'llaniladi.	200-300 ml/100L suv	500 ml/da
Banan	Rivojlanish davri davomida qo'llaniladi.	200-300 ml/100L suv	500 ml/da
Sitrus mevalar	Meva rivojlanish davrida 3-4 marta; rang kirish va shirin bo'lish davrida 2-3 marta qo'llaniladi.	200-300 ml/100L suv	500 ml/da
Meva daraxtlari, Zaytun	Meva rivojlanishida 3-4 marta; rang kirishda 2-3 marta; mevalar no'xatdek bo'lganda 15-20 kun oralatib 2-3 marta qo'llaniladi.	200-300 ml/100L suv	500 ml/da
Kungaboqar	Danak qotish davrida va undan keyin 2-3 marta qo'llaniladi.	200-300 ml/100L suv	500 ml/da
Kartoshka, Qand lavlagi, Sabzi	Rang kirish davrida 20 kun oralatib 2 marta; t ugunak rivojlanish davrida 3 marta qo'llaniladi.	200-300 ml/100L suv	500 ml/da
Bug'doy, Makkajo'xori, Arpa, Kanola	Vegetativ rivojlanish davri davomida qo'llaniladi.	200-300 ml/100L suv	500 ml/da
Guruch (Sholi), Paxta	Vegetativ rivojlanish davrida va ko'sak hosil bo'lish davrida 2-3 marta qo'llaniladi.	200-300 ml/100L suv	500 ml/da
Loviya, No'xat, Yasmiq	Vegetativ rivojlanish davri davomida qo'llaniladi.	200-300 ml/100L suv	500 ml/da
Piyoz, Sarimsoq	Piyoz tugilishi (bosh bo'lish) davrida 2 marta qo'llaniladi.	200-300 ml/100L suv	500 ml/da
Yong'oq, Findiq, Pistaxandon	1. Barg yozish tugagach; 2. Mag'iz to'lish davrida qo'llaniladi.	200-300 ml/100L suv	500 ml/da
Bargi iste'mol qilinadigan sabzavotlar (Salat, Karom va h.k.)	O'simlik bo'yi 8-10 sm bo'lgan davrdan boshlab qo'llaniladi.	200-300 ml/100L suv	500 ml/da
Yashil maydonlar, Gullar	Yetishtirish davri davomida qo'llaniladi.	200-300 ml/100L suv	500 ml/da



JUPAC K

Kaliyda Cho'qqi!
Yuqori Texnologiya Yuqori Hosildorlik

Suvda Eruvchan Kaliy Oksidi (K_2O) 15 %

bel
cert

GMP
(GOOD MANUFACTURING PRACTICES)
ISO 22716:2013

QMS
(QUALITY MANAGEMENT SYSTEM)
ISO 9001:2015

JUPAC K

Kaliyda Cho'qqi!

Yuqori Texnologiya Yuqori Hosildorlik



JUPAC K o'simliklarda sifat va hosildorlik parametrlarini qo'llab-quvvatlash maqsadida ishlab chiqilgan, yuqori eruvchanlikka va tez o'zlashtirilish xususiyatiga ega bo'lgan o'simlik ozuqasidir.

Kaliy (K) o'simliklarda suv muvozanatini tartibga solishdan boshlab fotosintez mahsulotlarini tashishgacha bo'lgan ko'plab fiziologik jarayonlarda faol ishtirok etadi. Xususan, generativ rivojlanish davrida mevaning shakllanishi va to'lishishiga bevosita ta'sir ko'rsatib, hosil sifatini belgilashda hal qiluvchi ahamiyatga ega.

Mahsulotimiz;

- O'simlikdagi suv muvozanatini tartibga solishga yordam beradi,
- Shakar, kraxmal va oqsil sintezini qo'llab-quvvatlaydi,
- Mevaning yirikligi, rangi va xushbo'yli shakllanishini yaxshilaydi,
- O'simlikning qurg'oqchilik va yuqori harorat kabi stress sharoitlariga chidamliligini oshirishga yordam beradi,
- Suyuq formulasi tufayli o'simlik tomonidan tez va samarali o'zlashtiriladi, turli xil qo'llash usullariga (bargdan va tomchilatib sug'orish) mos keladi.

Keng turdagi ekinlarda, turli xil o'simlik turlari va rivojlanish bosqichlarida ishonch bilan qo'llanilishi mumkin. Zamonaviy qishloq xo'jaligi ehtiyojlariga mos ravishda ishlab chiqilgan ushbu mahsulot, to'g'ri qo'llanilganda ham hosildorlikni, ham sifatni oshirishga qaratilgan kuchli yechimdir.

	Qo'llash Davri	Ekin Turi	Tuproqdan Qo'llash
ISSIQXONADA YETISHTIRISH (Pomidor, Baqlajon, Qalampir, Bodring, Qovoq, Qovun, Tarvuz, Qulupnay va hk.)	Meva tugishidan hosilni yig'ishtirib olish davrigacha ehtiyoj miqdoriga ko'ra ma'lum davriylik bilan qo'llaniladi.	200-300 ml/100 L suv	1-2 L/da
TOK (Uzumzor)	G'o'ra davridan rang kirish davrigacha	200-300 ml/100 L suv	1-2 L/da
YERYONG'OQ	Kapsula (meva) shakllanish davridan hosil yig'imidan oldingacha	200-250 ml/da	1-2 L/da
OCHIQ MAYDONDA YETISHTIRISH (Pomidor, Baqlajon, Qalampir, Bodring, Qovoq, Qovun, Tarvuz, Qulupnay va hk.)	Meva tugishidan hosilni yig'ishtirib olish davrigacha ehtiyoj miqdoriga ko'ra ma'lum davriylik bilan qo'llaniladi.	250-300 ml/da	1-2 L/da
KARTOSHKA	Tugunak tugish davridan hosil yig'imidan oldingacha	200-250 ml/da	1-2 L/da
SHOLI	-	200-250 ml/da	1-2 L/da
MEVA YETISHTIRISH (Sitrus mevalar, Yong'oc, Findiq, Zaytun, Olma, Nok, Gilos, O'rik, Shaftoli, Olxo'ri va hk.)	Meva tugishidan hosilni yig'ishtirib olish davrigacha ehtiyoj miqdoriga ko'ra ma'lum davriylik bilan qo'llaniladi.	200-300 ml/100 L suv	1-2 L/da
DALA EKINLARI (Bug'doy, Arpa, No'xat va hk.)	Don shakllanishidan don pishib yetilgunicha bo'lgan jarayon	200-250 ml/da	1-2 L/da
SANOAT EKINLARI (Paxta, Makkajo'xori, Kungaboqar, Soya va hk.)	Generativ davrga o'tgandan keyin ehtiyojga ko'ra 2-3 marta qo'llash	200-250 ml/da	1-2 L/da
BANAN	Barmoqlar (shoda) shakllanish davridan yetilish davrigacha bo'lgan jarayonda	-	1-2 L/da
KESMA GULLAR	Gul shakllanishidan kesim davrigacha	200-250 ml/100 L suv	1-2 L/da



**bel
cert**

GMP

(GOOD MANUFACTURING PRACTICES)
ISO 22716:2013

QMS

(QUALITY MANAGEMENT SYSTEM)
ISO 9001:2015

NOVICHEM
Plant Extracts

NOVICHEM KİMYA SAN. ve TİC. LTD. ŞTİ.
GAZİLER MAH. 253 SOK. NO:6/C KEPEZ / ANTALYA
www.novichem.com.tr info@novichem.com.tr